



© HG Esch

BAUINGENIEUR (m/w/d) FACHRICHTUNG HOLZBAU

Wir entwerfen, berechnen und konstruieren moderne Holz- und Hybridbauwerke. Denn unser Herz schlägt für innovative Ingenieurleistungen mit dem nachwachsenden Rohstoff. Werden Sie Teil von RECK+GASS und arbeiten Sie mit uns an spannenden Bauvorhaben jeder Größe.

AUFGABEN

- Statische Berechnungen
- Entwicklung und Konstruktion von Verbindungsdetails
- Wirtschaftliche, termingerechte Projektentwicklung
- Projektsteuerung und Objektüberwachung

PROFIL

- Abgeschlossenes Studium Bauingenieurwesen, vorzugsweise Fachrichtung Holzbau
- Freude am Umgang mit nachhaltigen Baustoffen
- Engagement und Teamfähigkeit

ANGEBOT

- Weiterbildungs- und persönliche Entwicklungsmöglichkeiten
- Flexible Arbeitszeiten und Homeoffice
- Gute Verkehrsanbindung zur A81 Stuttgart-Singen
- Betriebliches Gesundheitsmanagement
- Mitarbeitererevents und Betriebsexkursionen

Wir freuen uns auf Ihre Bewerbung!

RECK+GASS Ingenieurgesellschaft mbH + Co. KG
Robert-Bosch-Straße 31 | 72160 Horb am Neckar
Frau Katja Pfeffer | bewerbung@reck-gass.de
www.reck-gass.de

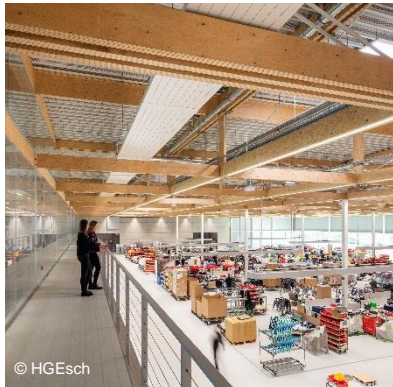
scannen



informieren



© Markus Mahle Stuttgart



© HG Esch



© Markus Mahle Stuttgart